

## Audi A4 Avant quattro S line \*S-Sitze\*AHK\*PANO\*



Unser Angebotspreis:

**38.770,-€**

32.580,- € netto

19 % MwSt ausweisbar

Fahrzeugnummer 2602091



### Schnellinformationen

Fahrzeugart	Gebrauchtfahrzeug	Klasse	A4
Kategorie	Kombi	Hubraum	1984 cm <sup>3</sup>
Erstzulassung	08/2023	Außenfarbe	Weiß
Laufleistung	57700 km	Innenfarbe	Schwarz
Leistung	150 kW (204 PS)	Innenausstattung	Teilleder
Kraftstoffart	Benzin		
Getriebe	Automatik		

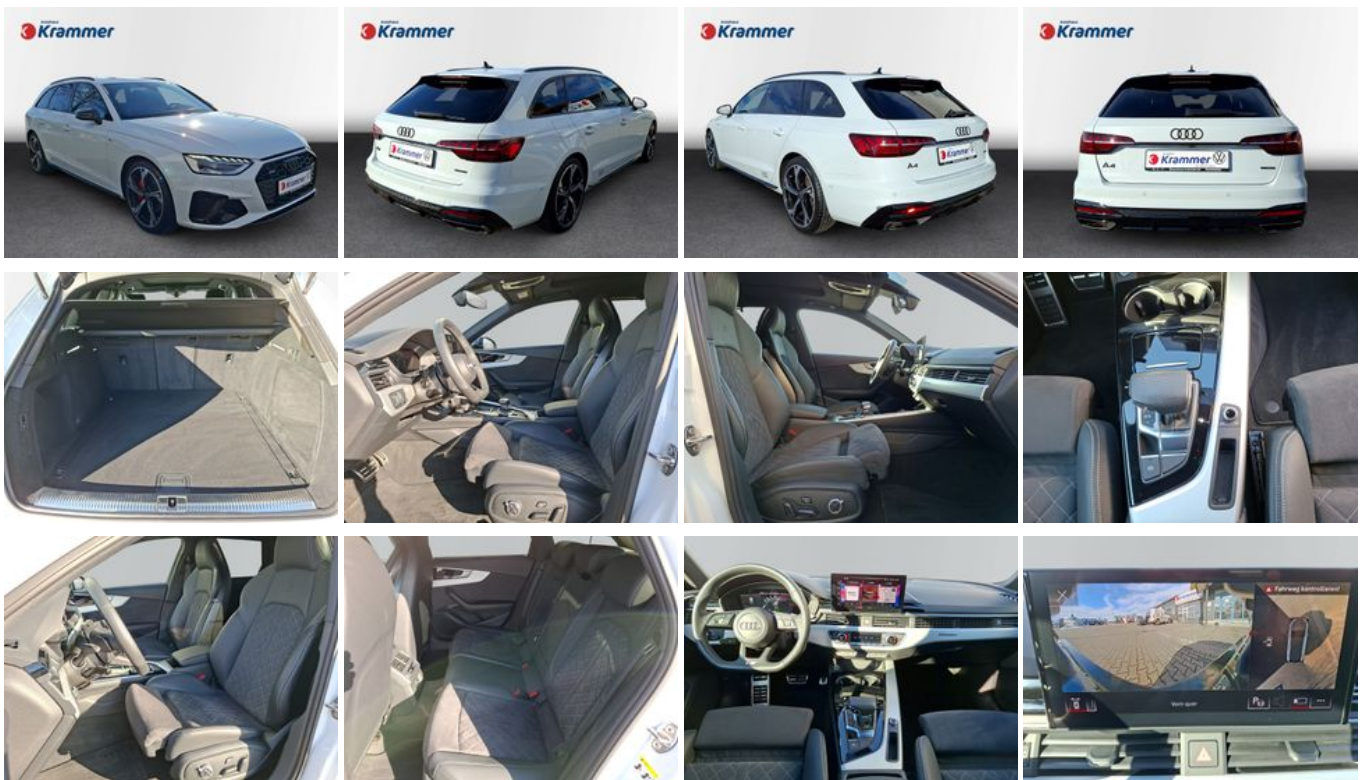
Verkaufsteam Autohaus  
Krammer  
09901-93470  
info@autohaus-krammer.com

### Umwelt und Normen

Energieverbrauch (kombiniert) in l/100 km:	7,6
CO <sub>2</sub> -Emissionen (kombiniert) in g/km:	172,0
CO <sub>2</sub> -Klasse:	F

## Fahrzeugausstattung

3-Zonen-Klimaautomatik	ABS
Abgedunkelte Scheiben	Abstandswarner
Abstandswarner	Ambiente-Beleuchtung
Anhängerkupplung schwenkbar	Armlehne
Berganfahrassistent	Blendfreies Fernlicht
Bluetooth	Bordcomputer
CD-Spieler	Dachreling
ESP	Elektr. Fensterheber
Elektr. Heckklappe	Elektr. Seitenspiegel
Elektr. Sitzeinstellung	Elektr. Wegfahrsperre
Fernlichtassistent	Freisprecheinrichtung
Garantie	Geschwindigkeitsbegrenzer
HU neu	Induktionsladen für Smartphones
Innenspiegel autom. abblendend	Isofix
Lederlenkrad	Leichtmetallfelgen
Lichtsensoren	Lordosenstütze
Metallic	Multifunktionslenkrad
Navigationssystem	Nichtraucher-Fahrzeug
Notbremsassistent	Notrufsystem
Panorama-Dach	Regensensor
Reifendruckkontrolle	Schaltwippen
Scheckheftgepflegt	Scheinwerferreinigung
Schiebedach	Servolenkung
Sitzheizung	Sitzheizung hinten
Sportfahrwerk	Sportsitze
Sprachsteuerung	Spurhalteassistent
Start/Stop-Automatik	Totwinkel-Assistent
Touchscreen	Traktionskontrolle
USB	Verkehrszeichenerkennung
Volldigitales Kombiinstrument	Zentralverriegelung



\* Ehemaliger Neupreis (Unverbindliche Preisempfehlung des Herstellers am Tag der Erstzulassung)

\*\* Die angegebenen Verbrauchs- und Emissionswerte wurden nach den gesetzlich vorgeschriebenen Messverfahren ermittelt. Am 1. Januar 2022 hat der WLTP-Prüfzyklus den NEFZ-Prüfzyklus vollständig ersetzt, sodass für nach diesem Datum neu typgenehmigte Fahrzeuge keine NEFZ-Werte vorliegen. Weitere Informationen zum offiziellen Kraftstoffverbrauch und den offiziellen spezifischen CO<sub>2</sub>-Emissionen neuer Personenkraftwagen können dem "Leitfaden über den Kraftstoffverbrauch, die CO<sub>2</sub>-Emission und den Stromverbrauch neuer Personenkraftwagen" entnommen werden, der an allen Verkaufsstellen, bei der Deutsche Automobil Treuhand GmbH (DAT), Hellmuth-Hirth-Straße 1, 73760 Ostfildern-Scharnhausen, und unter <https://www.dat.de/co2/> unentgeltlich erhältlich ist.

**Weitere Informationen zum Fahrzeug und Finanzierung finden Sie auf unserer Homepage**

